

MARS 2021

Rampe de mise à l'eau Historique du site

SITE HISTORIQUE NATIONAL DE PASPÉBIAC

Par Jeannot Bourdages, conservateur
Septembre 2022

HISTOIRE
CHRONOLOGIE
ICONOGRAPHIE

Histoire 3

Chronologie 5

Iconographie 8

HISTOIRE

À l'origine, le secteur de la rampe de mise à l'eau est situé sur le terrain de la compagnie LeBoutillier Brothers, fondée en 1838. Situé en bord de mer, il fait partie d'une grande place centrale, autour de laquelle sont construits plusieurs bâtiments. À proximité, nous y trouvons notamment l'Entrepôt LeBoutillier, l'Office, le quai d'expédition ainsi qu'un mât portant un drapeau.

Après la faillite de la LeBoutillier Brothers (1923), la compagnie Robin rachète ses bâtiments ainsi que ses terrains. Une parcelle est ensuite revendue au gouvernement du Québec pour la construction d'un entrepôt frigorifique en 1933.

Dans les années 1950-1960, des poteaux de bois sont érigés afin de former une protection côtière. Il est probable qu'ils servaient à protéger l'entrepôt frigorifique des vagues ou des glaces, notamment lors des tempêtes ou des grandes marées.

À la suite du grand incendie de 1964, la compagnie Robin perd plusieurs de ses bâtiments, dont son usine de transformation. Choissant de se retirer du secteur des pêches, elle vend ses terrains au gouvernement du Québec.

Avec la participation d'un promoteur privé, le gouvernement inaugure une nouvelle usine en 1966. Dans les années qui suivent, plusieurs autres ajouts sont effectués dans le secteur: brise-lame en pierres, remblaiement derrière l'Entrepôt LeBoutillier, construction du quai marginal, etc.

En 1984, l'entrepôt frigorifique est aussi victime d'un incendie. Des traces de brûlures sont d'ailleurs toujours visibles sur la protection côtière.

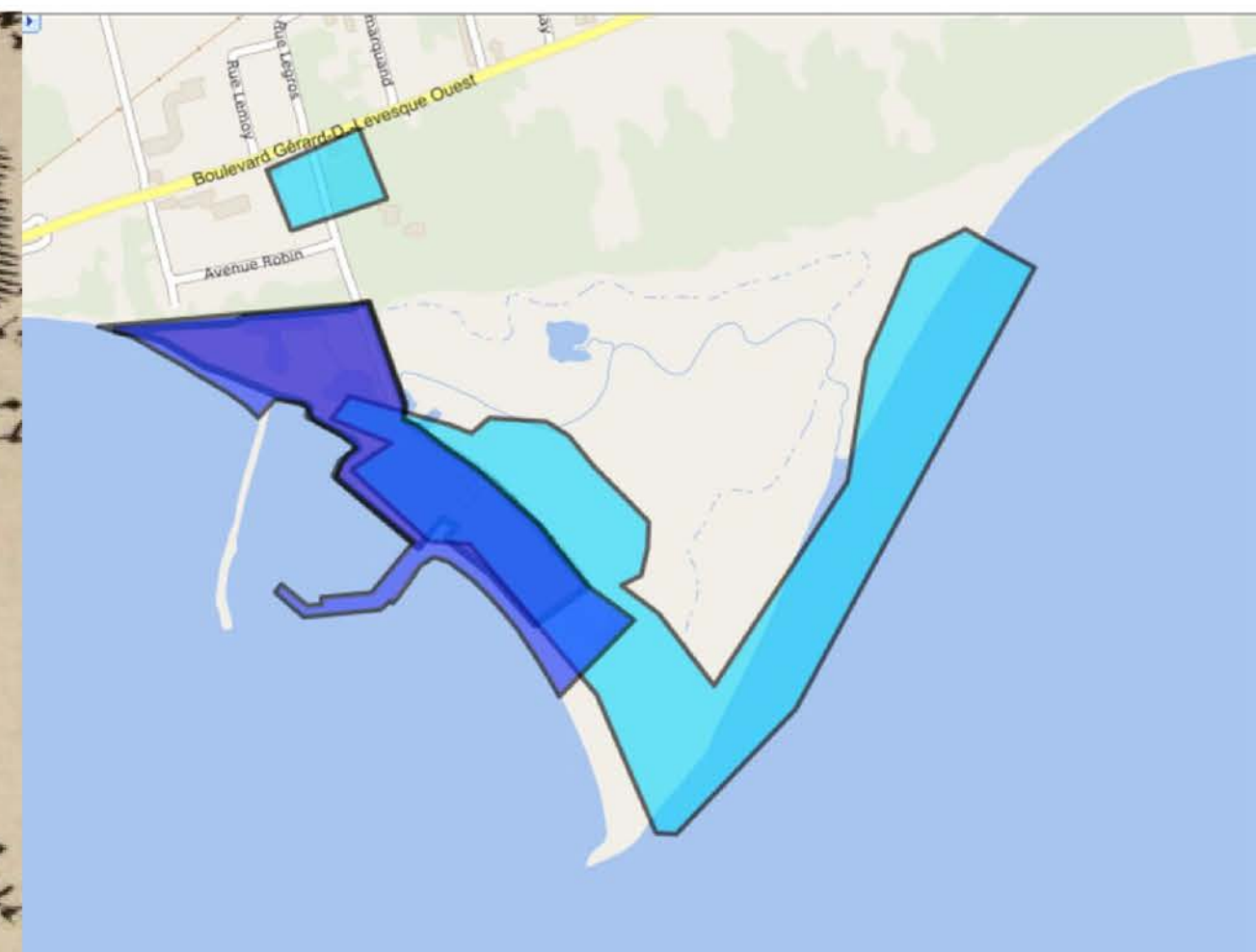


En terminant, il est important de rappeler que le banc de Paspébiac a été fréquenté par les Mi'gmaqs, les Basques et les pêcheurs français, et ce, depuis au moins le 16e siècle. S'il est difficile de localiser précisément ces établissements, il est clair que l'ensemble du banc possède une valeur archéologique élevée. Le secteur de la rampe de mise à l'eau fait d'ailleurs partie d'une zone de protection archéologique. Cette protection vient, bien sûr, s'ajouter à la reconnaissance patrimoniale des gouvernements du Québec (1981) et du Canada (2001).

Au plan naturel, une récente étude a mis en lumière plusieurs éléments caractéristiques du banc de Paspébiac, notamment la présence de 14 espèces d'oiseaux à statut particulier de protection. Elle énonce également les différentes réglementations applicables au plan environnemental.

PRINCIPALES RÉFÉRENCES

- Camillia Buenestado-Pilon, "Démographie et population", Patrimoine Paspébiac, page web visitée le 5 août 2022.
- Marc-André Comeau. Pêcheur normand, famille métisse: genèse de l'installation d'une famille de pêcheurs, les Mallet d'Acadie. Sillery, Septentrion, 2021.
- André Lepage. Le site historique du Banc-de-Paspébiac. Sainte-Foy, Publications du Québec, 1997. 36 pages.
- Yves Frenette. Les Anglo-Normands dans l'Est du Canada. Ottawa, La Société historique du Canada, 1996. 18 pages.
- Marc Desjardins, Yves Frenette, Jules Bélanger et Bernard Héту. Histoire de la Gaspésie. Québec, Presses de l'Université Laval/Éditions de l'IQRC, 1999. 795 pages.
- Mario Lamontagne et Claire Mousseau. Reconnaissance archéologique sur le site du banc de Paspébiac, DaDh 1. Ministère des Affaires culturelles, 1985. 107 pages.
- "Perte de \$ 1,500,00: usine de poisson brûlée", Journal Gaspé Peninsula - Voyageur de la Gaspésie, 25 juin 1964, p. 1.
- "Une société de Terre-Neuve établit une usine à poisson à Paspébiac et crée 200 emplois", La voix Gaspésienne, 29 octobre 1964, p. 19.
- Des bâtiments historiques à l'abandon. Paspébiac. Comité pour la sauvegarde des bâtiments historiques de Paspébiac, 1977. 119 pages.
- Activa Environnement. Projet de construction d'une usine de transformation des produits de la pêche en milieu hydrique à Paspébiac. Unipêche M.D.M. Itée, Étude d'impact sur l'environnement, 2016. 48 pages et annexes



CHRONOLOGIE

1534

Jacques Cartier rencontre des Mi'gmaqs à Paspébiac le 6 juillet.

1632

Des pêcheurs basques fréquentent les eaux de Paspébiac.

1672

Première mention de Paspébiac sur une carte géographique.

1707

Concession de la seigneurie de Paspébiac à Pierre Haimard.

1765

Mention de la présence d'habitants à Paspébiac dans une ordonnance de M. Bigot.
Fondation de la Robin, Pipon and Company à Saint-Aubin (Jersey).

1767

Charles Robin érige une habitation et un dépôt de marchandises à Paspébiac.

1778

Destruction de l'établissement de Paspébiac par des corsaires américains.

1783

Relance de l'entreprise sous la raison sociale de Charles Robin and Company.

1838

Fondation de la LeBoutillier Brothers and Company à Paspébiac.

1845-1850

Construction de l'Entrepôt LeBoutillier Brothers.

[ENTRE 1866-1888]

Construction de l'Office LeBoutillier Brothers.

1923

Faillite de la compagnie LeBoutillier Brothers.
Rachat de bâtiments et terrains par la compagnie Robin.

1933

Construction d'un entrepôt frigorifique par le gouvernement du Québec. Les terrains ont été vendus par la compagnie Robin, Jones and Whitman.

1941

Agrandissement de l'entrepôt frigorifique.

[CA 1950-1960]

Construction de la protection côtière à proximité de l'entrepôt frigorifique.

1964

Un incendie détruit 18 bâtiments, dont l'usine de transformation du poisson, de la compagnie Robin. Vente de terrains au gouvernement du Québec.

1966

Inauguration de la nouvelle usine de transformation du poisson. Dans les années qui suivent, plusieurs ajouts sont apportés au port: brise-lame, remblaiement derrière l'Entrepôt LeBoutillier, ajout d'un quai, etc.

1971

Projet de développement industriel du ministère de l'Industrie et du commerce prévoyant la destruction ou le déplacement des bâtiments historiques.

1972

Mobilisation citoyenne pour la sauvegarde des bâtiments historiques.

CHRONOLOGIE

1973

Désignation du Lieu historique national du Canada des Bâtiments-de-Paspébiac.

1981

Classement du Site historique du Banc-de-Paspébiac par le gouvernement du Québec.

1984

Incendie de l'entrepôt frigorifique de Paspébiac.

2001

Reconnaissance officielle en tant que lieu historique national par le gouvernement du Canada.

2007

Inauguration officielle de la marina de Paspébiac.

2009

Déménagement du bâtiment du festival des 14 milles sur le site de la Marina.

PRINCIPALES RÉFÉRENCES

- Camillia Buenestado-Pilon, "Démographie et population", Patrimoine Paspébiac, page visitée le 5 août 2022.
- Marc-André Comeau. Pêcheur normand, famille métisse: genèse de l'installation d'une famille de pêcheurs, les Mallet d'Acadie. Sillery, Septentrion, 2021.
- André Lepage. Le site historique du Banc-de-Paspébiac. Sainte-Foy, Publications du Québec, 1997. 36 pages.
- Yves Frenette. Les Anglo-Normands dans l'Est du Canada. Ottawa, La Société historique du Canada, 1996. 18 pages.
- Marc Desjardins, Yves Frenette, Jules Bélanger et Bernard Héту. Histoire de la Gaspésie. Québec, Presses de l'Université Laval/Éditions de l'IQRC, 1999. 795 pages.
- "Perte de \$ 1,500,00: usine de poisson brûlée", Journal Gaspé Peninsula - Voyageur de la Gaspésie, 25 juin 1964, p. 1.
- "Une société de Terre-Neuve établit une usine à poisson à Paspébiac et crée 200 emplois", La voix Gaspésienne., 29 octobre 1964, p. 19.
- Des bâtiments historiques à l'abandon. Paspébiac, Comité pour la sauvegarde des bâtiments historiques de Paspébiac, 1977. 119 pages.



iconographie

RAMPE DE MISE À L'EAU



La Baye de Ristigouche.

La Baye des Monts.

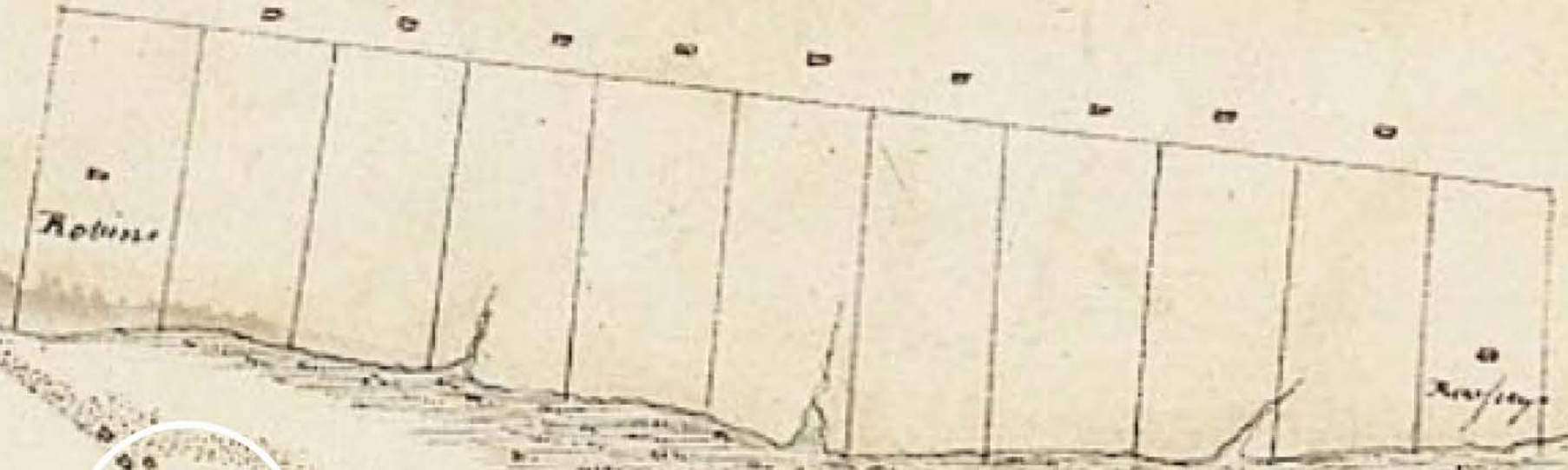
Le Cap d'Espoir

La Barre des Chaudières
du bassin de Nepesiguit.

PREMIÈRE MENTION SUR UNE CARTE GÉOGRAPHIQUE
GUILLAUME DENIS, CARTE DE L'ACADIE, 1672

Fishermen's huts at Great Paspébiac

12 13



Great Paspébiac

PASPÉBIAC, 1785
BIBLIOTHÈQUE ET ARCHIVES CANADA, H1/340/PASPÉBIAC/(1785), BOÎTE NO: 2000212777.

Tray 8-2

Fisher men Houes at great Paspébiac

12

13



Robin's

Rouley's



Marsh

Great Paspébiac

BANC DE PASPÉBIAC, 1787
WILLIAM VONDENVELDEN, BANQ, E21, M.T.F, VILLAGES, P. 3C.



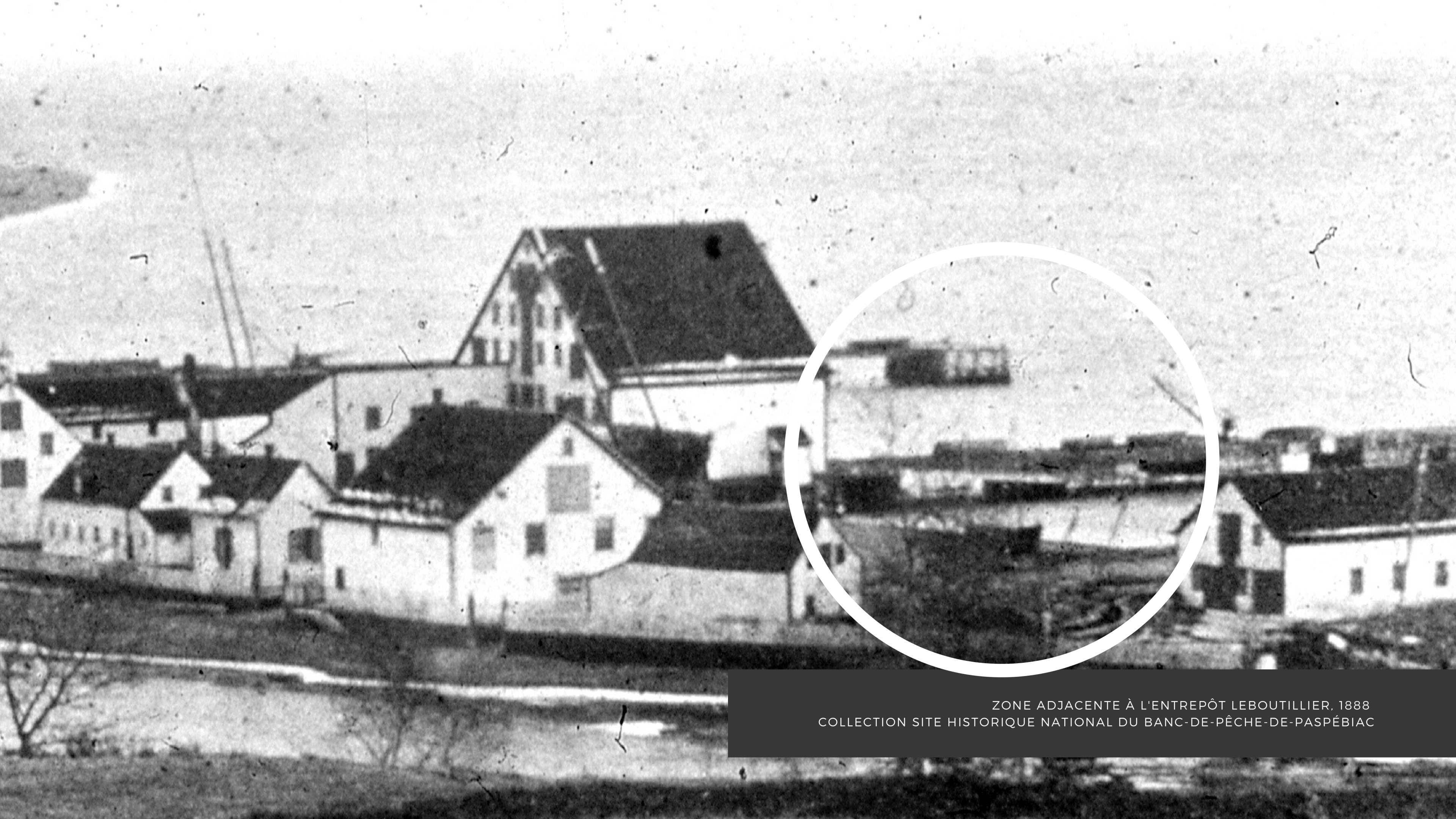
QUAI ET TERRAIN DE LA COMPAGNIE LEBOUTILLIER BROTHERS, 1845
WILLIAM MCDONALD, MUSÉE DE LA GASPÉSIE, FONDS ASSOCIATION GASPÉ, JERSEY ET GUERNESEY



ZONE ADJACENTE À L'ENTREPÔT LEBOUTILLIER, 1866
THOMAS PYE, CANADIAN SCENERY: DISTRICT OF GASPÉ



ZONE ADJACENTE À L'ENTREPÔT LEBOUTILLIER, 1870
PLAN DE PATRICK MURRISON. BIBLIOTHÈQUE ET ARCHIVES NATIONALES DU QUÉBEC. 03Q/E21/S555/SS1/SS523PP, 3F.



ZONE ADJACENTE À L'ENTREPÔT LEBOUTILLIER, 1888
COLLECTION SITE HISTORIQUE NATIONAL DU BANC-DE-PÊCHE-DE-PASPÉBIAC



ZONE ADJACENTE À L'ENTREPÔT LEBOUTILLIER, VERS 1900
WM. NOTMAN & SON. MUSÉE MCCORD. 3989.C



ZONE ADJACENTE À L'ENTREPÔT LEBOUTILLIER, 1906
COLLECTION FAMILLE LEMAISTRE



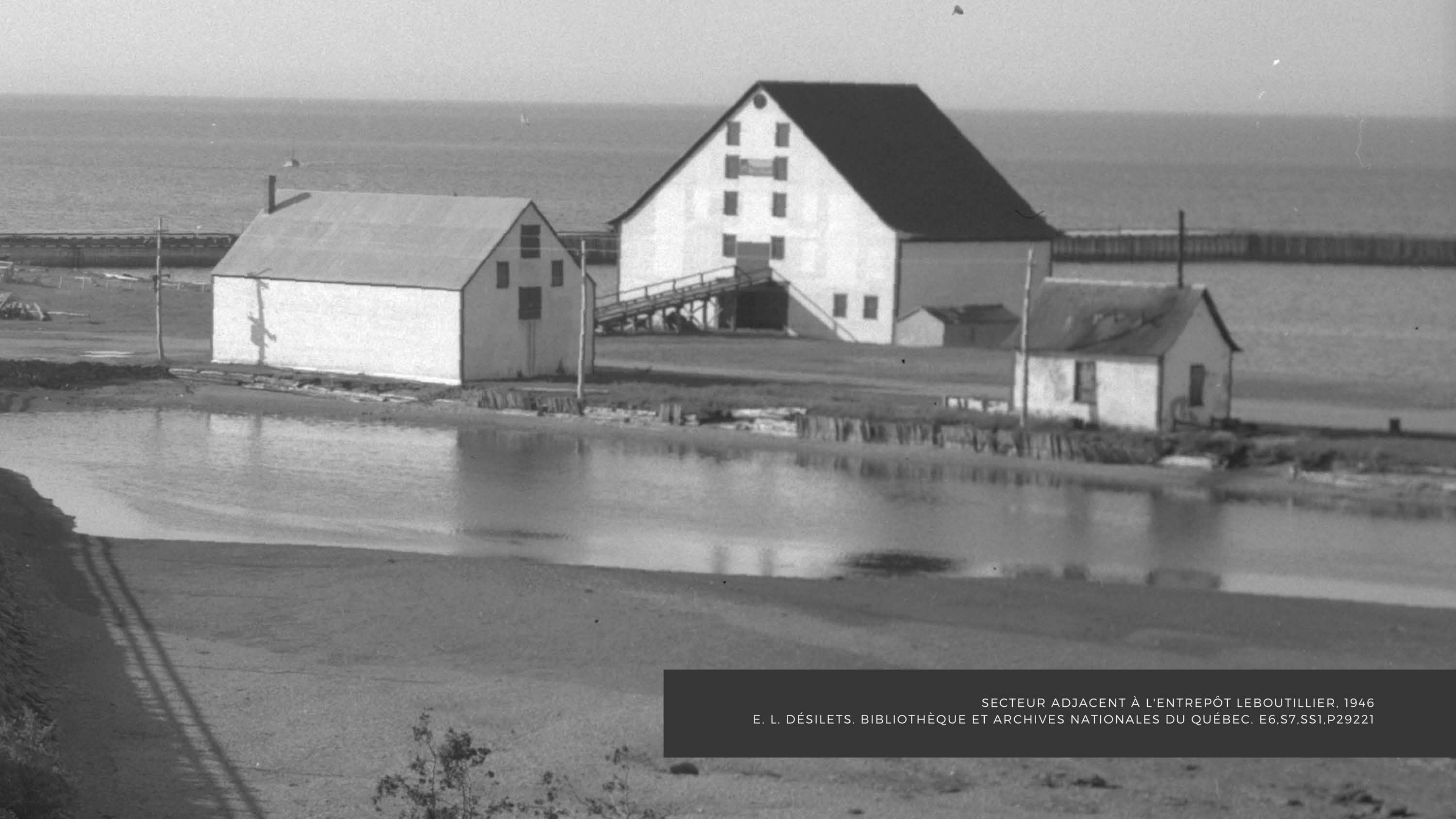
VUE AÉRIENNE APRÈS LA FAILLITE DE LA COMPAGNIE LEBOUTILLIER BROTHERS EN 1923
JACQUES DE LESSEPS, 1926-1927. BANQ. 03Q_E21S110SS1SSS1PP32-24



ENTREPÔT FRIGORIFIQUE CONSTRUIT PAR LE GOUVERNEMENT DU QUÉBEC EN 1933
RAPPORT DU DÉPARTEMENT DES PÊCHERIES, 1934. COLLECTION GUÉTAN MYRE



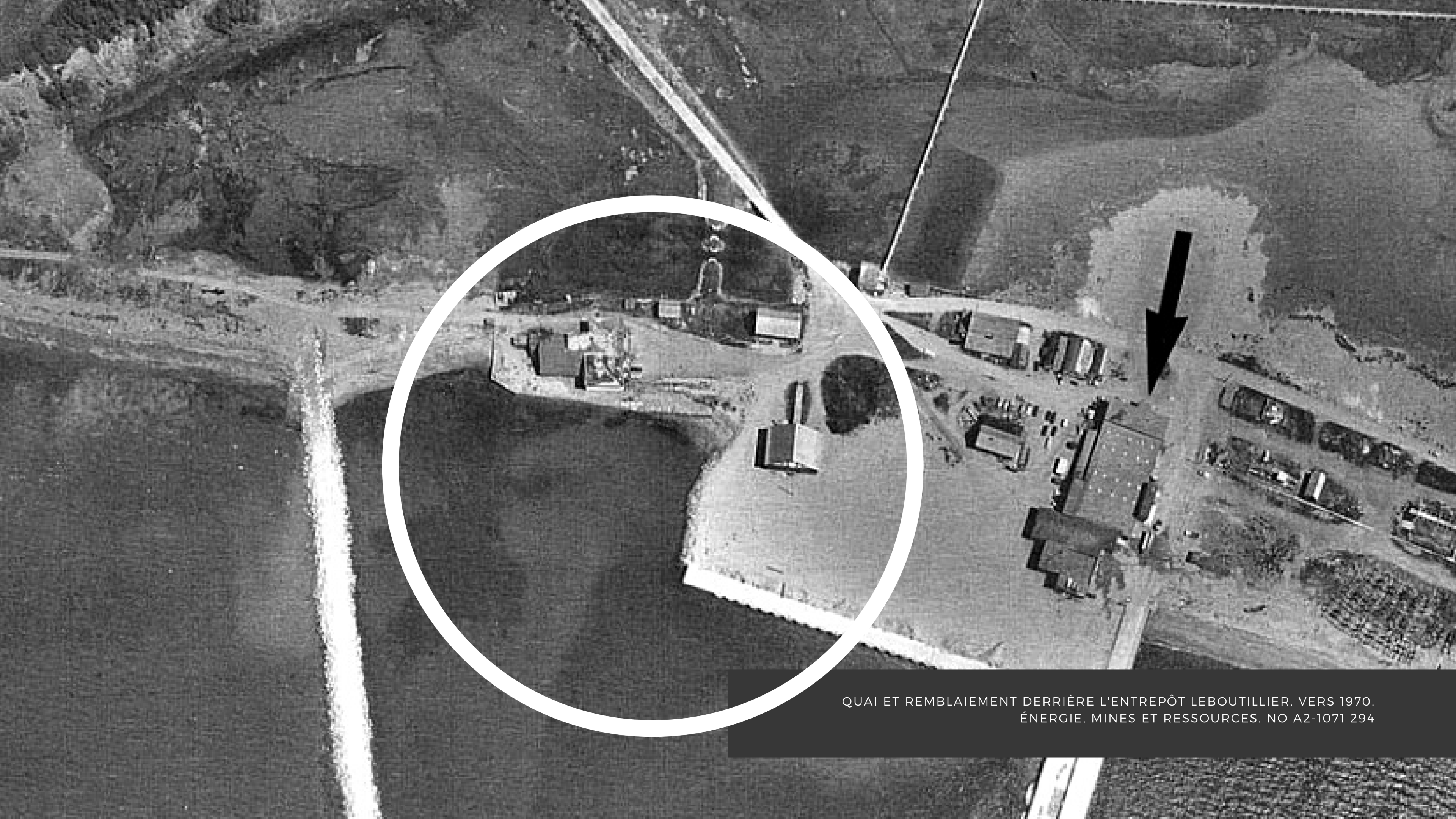
ENTREPÔT FRIGORIFIQUE, VERS 1940
LA PROTECTION CÔTIÈRE NE SEMBLE PAS PRÉSENTE À L'ORIGINE
COLLECTION LEILA BOUILLON



SECTEUR ADJACENT À L'ENTREPÔT LEBOUTILLIER, 1946
E. L. DÉSILETS. BIBLIOTHÈQUE ET ARCHIVES NATIONALES DU QUÉBEC. E6,S7,SS1,P29221



PROTECTION CÔTIÈRE À PROXIMITÉ DE L'ENTREPÔT FRIGORIFIQUE, VERS 1960
COLLECTION SITE HISTORIQUE NATIONAL DE PASPÉBIAC



QUAI ET REMBLAIEMENT DERRIÈRE L'ENTREPÔT LEBOUTILLIER, VERS 1970.
ÉNERGIE, MINES ET RESSOURCES. NO A2-1071 294



PROTECTION CÔTIÈRE, FIN DES ANNÉES 1970
COLLECTION SITE HISTORIQUE NATIONAL DE PASPÉBIAC



PROTECTION CÔTIÈRE, VERS 1980
COLLECTION SITE HISTORIQUE NATIONAL DE PASPÉBIAC



PROTECTION CÔTIÈRE, VERS 1980
COLLECTION SITE HISTORIQUE NATIONAL DE PASPÉBIAC



PROTECTION CÔTIÈRE, 1981
COLLECTION SITE HISTORIQUE NATIONAL DE PASPÉBIAC



SECTEUR ADJACENT À L'ENTREPÔT LEBOUTILLIER, 1981
COLLECTION SITE HISTORIQUE NATIONAL DE PASPÉBIAC



HIVERNAGE DES BATEAUX À PROXIMITÉ, 1981
COLLECTION SITE HISTORIQUE NATIONAL DE PASPÉBIAC



PROTECTION CÔTIÈRE DEVANT L'OFFICE LEBOUTILLIER BROTHERS, 1981
COLLECTION SITE HISTORIQUE NATIONAL DE PASPÉBIAC



PROTECTION CÔTIÈRE ET HIVERNAGE DES BATEAUX À PROXIMITÉ, 1984
COLLECTION JOSETTE CASTILLOUX



INCENDIE DE L'ENTREPÔT FRIGORIFIQUE, 1984
COLLECTION JOSETTE CASTILLOUX



INCENDIE DE L'ENTREPÔT FRIGORIFIQUE, 1984
COLLECTION JOSETTE CASTILLOUX



PROTECTION CÔTIÈRE, HIVERNAGE DE BATEAUX, 1985.
COLLECTION SITE HISTORIQUE NATIONAL DE PASPÉBIAC



PROTECTION CÔTIÈRE, 1988
COLLECTION SITE HISTORIQUE NATIONAL DE PASPÉBIAC



HIVERNAGE DES BATEAUX, 1988
COLLECTION SITE HISTORIQUE NATIONAL DE PASPÉBIAC



VUE À PARTIR DU QUAI, 1990
COLLECTION SITE HISTORIQUE NATIONAL DE PASPÉBIAC



VUE À PARTIR DE LA CÔTE, 1990
COLLECTION SITE HISTORIQUE NATIONAL DE PASPÉBIAC



PROTECTION CÔTIÈRE, 1998
COLLECTION SITE HISTORIQUE NATIONAL DE PASPÉBIAC



DÉMÉNAGEMENT DU CHALET DES 14 MILLES À LA MARINA, 2009
COLLECTION STEEVE JOSEPH



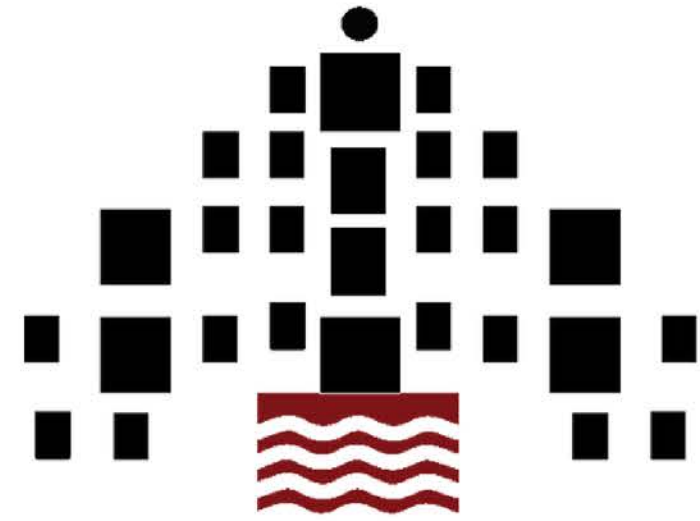
INAUGURATION OFFICIELLE DE LA MARINA, 2007
COLLECTION SOVY J SODRAUH



VUE GÉNÉRALE DU SECTEUR, 2020
COLLECTION ALLEN DOUG SHAW



PROTECTION CÔTIÈRE EN 2021
JEANNOT BOURDAGES. COLLECTION SITE HISTORIQUE NATIONAL DE PASPÉBIAC



SITE HISTORIQUE NATIONAL
DE PASPÉBIAC